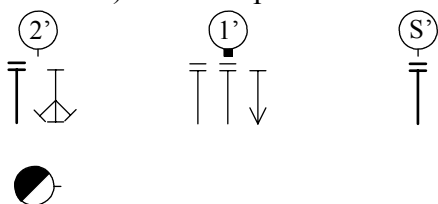


Ministerstvo vnitra - ředitelství Hasičského záchranného sboru České republiky		
Cvičební řád jednotek požární ochrany - technický výcvik		
<b>Název:</b> <b>Přívodní, dopravní a útočné vedení pro první proud</b>	Metodický list číslo	3 DR3
	Vydáno dne 1.12.1996	Stran: 3

1) Základní postavení:

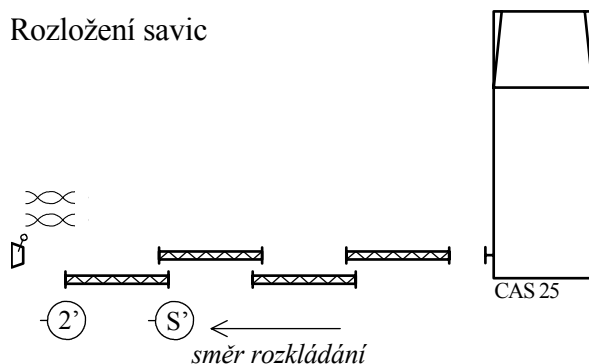


## I. Přívodní vedení

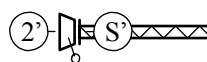
2) Přívodní vedení (savicemi, od hydrantu, ejektorem) se vytváří obdobně jako u družstva 1+5. Provádějí ho strojník a číslo 2, přičemž to plní úkoly jako číslo 4 v družstvu 1+5.

- a) Přívodní vedení savicemi z přírodního zdroje vody provádějí číslo 2 a strojník. Sací koš a lana přináší číslo 2, strojník odšroubuje víčko ze sacího hrdla čerpadla. Savice rozdělí oba tak, že číslo 2 je vpředu a strojník vzadu, vždy směrem od stroje k vodě. Sací koš a savice šroubuje číslo 2, strojník savice nadlehčuje, aby se nekřížilo šroubení. Savice se spojují směrem od vody ke stroji. Na stroj připojí savici strojník, kterou mu nadlehčuje číslo 2. Záchytné a ventilové lano připojí na sací koš číslo 2. Pak číslo 2 a strojník společně pokládají vedení do vodního zdroje. Druhý konec záchytného lana uváže číslo 2 ke stroji a ventilové lano jen ovine kolem savice asi 20 cm od stroje.

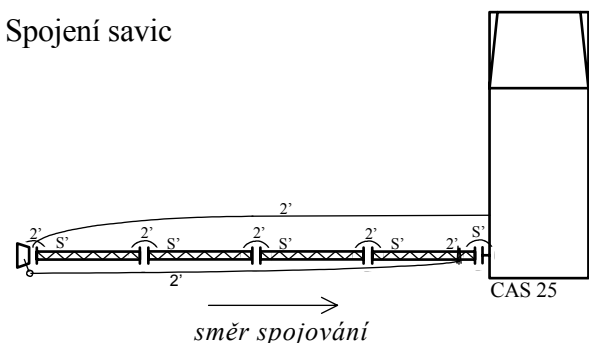
Rozložení savic



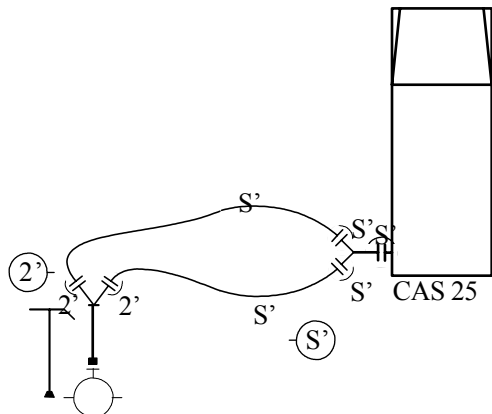
Šroubování koše



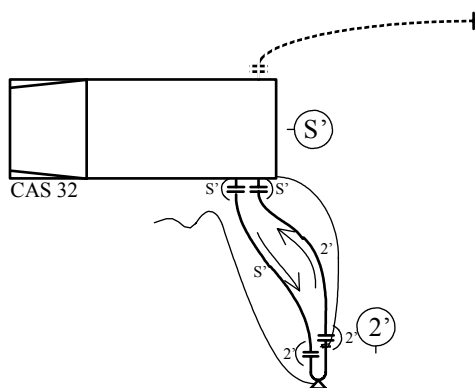
Spojení savic



- b) Přívodní vedení od hydrantu na stroj provádějí číslo 2 a strojník. Strojník připojí na sací hrdlo čerpadla stroje hadicový sběrač. Číslo 2 upevní hydrantový nástavec a odkalí hydrant. Strojník od stroje rozvine dvě (krátké) hadice B, které připojí na sběrač. Na hydrantový nástavec připojí hadice B číslo 2. Na signál strojníka pustí číslo 2 vodu do hadicového přívodního vedení ke stroji.



- c) Přívodní vedení při doplňování CAS vodou z jiné CAS provádí strojník doplňované CAS společně se strojníkem CAS, z níž je voda dodávána. Hadice rozvine strojník požadující vodu a každý strojník je připojí na svou CAS.
- d) Přívodní vedení při doplňování vody do CAS plovoucí motorovou stříkačkou zajišťují strojník a číslo 2. Společně zanesou plovoucí motorovou stříkačku k vodnímu zdroji a číslo 2 přiváže záchytné lano na plovoucí motorovou stříkačku, druhý konec předá strojníkovi. Číslo 2 rozvine od CAS směrem k vodnímu zdroji hadici a připojí ji na CAS. Strojník připojí hadici B k plovoucí motorové stříkačce a nastartuje ji. Sleduje čerpání vody. Strojník odchází k CAS a sleduje doplňování CAS vodou. Číslo 2 upevní záchytné lano na břehu.
- e) Přívodní vedení ejektorem při doplňování CAS provádějí číslo 2 a strojník. Číslo 2 se vyzbrojí ejektorem, záchytným a ventilovým lanem a hadicí B. Strojník rozvine podle druhu ejektoru hadici B (nebo C) od stroje ke studni a číslo 2 rozvine hadici B od studny ke stroji. Hadice na stroj připojí strojník a na ejektor číslo 2, které také uváže obě lana. Číslo 2 spustí ejektor do studny a podle potřeby mu pomáhá strojník.

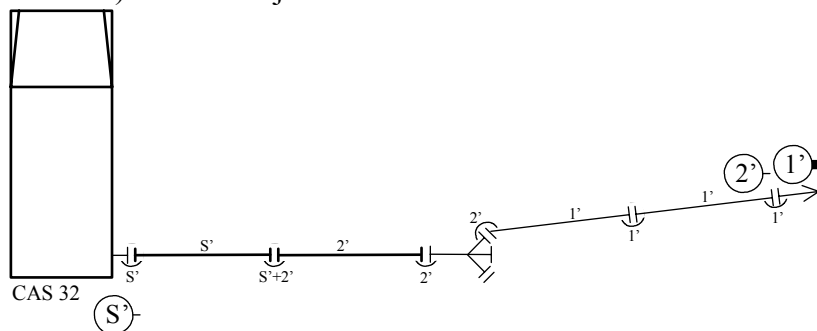


## II.

### Dopravní vedení s rozdělovačem a útočný proud

3) Povel VD: "Družstvo, stroj CAS 32, vodní zdroj vlastní, směr *budova*, rozdělovač, 2B, první proud, cíl *levá strana budovy*, 2C, VPŘED!"

4) Schéma bojového rozvinutí:



5) Další družstvo 1+3 může od rozdělovače vytvořit druhý proud. Rozdělovač pak obsluhují sudá čísla, každé pro svůj proud.